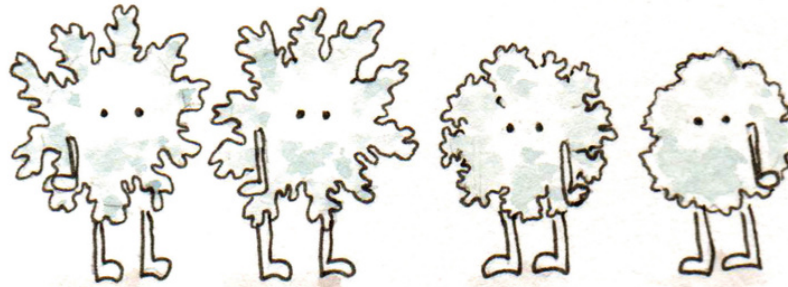


AIDE À L'IDENTIFICATION DES LICHENS

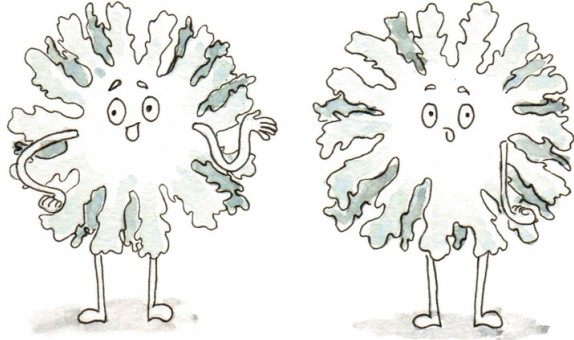
LES PETITS GRIS



Scénario et illustrations : Elish | Elisabeth Lefebvre

BONJOUR TOUT LE MONDE !
NOUS SOMMES
PHYSICIA ADSCENDENS

... ET **PHYSICIA TENELLA**,
DEUX LICHENS DU GROUPE
DES FOLIACÉS.



ELTSH

NOUS SOMMES TOUS DEUX DE
COULEUR GRISE, MORPHOLOGIQUEMENT TRÈS
PROCHES ET ON NOUS TROUVE RAREMENT
L'UN SANS L'AUTRE...

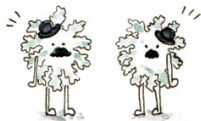
... JE DIRAIS MÊME PLUS,
L'AUTRE SANS L'UN !



ELTSH

MAIS NOUS SOMME TROP SOUVENT IGNORÉS
DU FAIT DE NOTRE PETITE TAILLE !

JUSQU'À 2,5 CM MAXIMUM ...



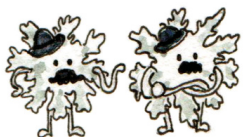
ELTSH

DEUX LICHENS VOISINS,
PHAEOPHYSICIA ORBICULARIS ET
HYPERPHYSICIA ADGLUTINATA
CONNAISSENT LE MÊME PROBLÈME.

Yo.



ELTSH

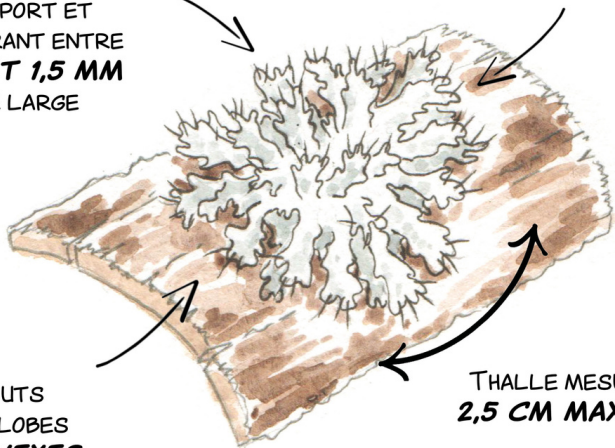


POURTANT, NOUS AVONS CHACUN
DES CARACTÉRISTIQUES
BIEN RECONNAISSABLES.

POUR NOUS, **PHYSICIA ADSCENDENS** ET **TENELLA** :

LOBES **BIEN
DÉTACHÉS** DU
SUPPORT ET
MESURANT ENTRE
0,5 ET 1,5 MM
DE LARGE

PRÉSENCE DE **CILS**
AU BOUT DES LOBES



BOUTS
DES LOBES
CONVEXES

THALLE MESURANT
2,5 CM MAXIMUM

ELTSH

NOS MORPHOLOGIES ÉTANT SI PROCHES,
IL EST ASSEZ DIFFICILE DE NOUS DISTINGUER.

C'EST POURQUOI ON NE NOUS
DIFFÉRENCIE PAS DANS LE CADRE DU
PROGRAMME LICHENS-GO !



ELTSH



POURTANT, NOUS AVONS CHACUN
DES CARACTÉRISTIQUES
BIEN RECONNAISSABLES.

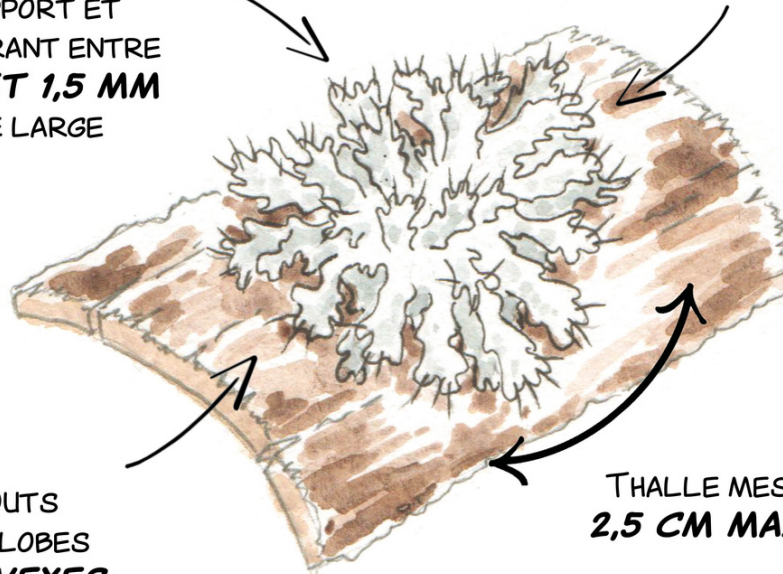
POUR NOUS, **PHYSICIA ADSCENDENS** ET **TENELLA** :

LOBES **BIEN
DÉTACHÉS** DU
SUPPORT ET
MESURANT ENTRE
0,5 ET 1,5 MM
DE LARGE

PRÉSENCE DE **CILS**
AU BOUT DES LOBES

BOUTS
DES LOBES
CONVEXES

THALLE MESURANT
2,5 CM MAXIMUM



ELISH

JE SUIS VISIBLE À L'OEIL NU MAIS J'AI UN TRÈS BON CAMOUFLAGE GRÂCE À MES SORALIES QUI ME DONNENT UNE TEINTE KAKI !

MERCI LES GARS !

PAS D'PROBLÈME PATRON !!



ELTSH

MOI PAR CONTRE, IL EST TRÈS DIFFICILE DE ME VOIR À L'OEIL NU, SANS LOUPE. MA COULEUR SE CONFOND COMPLÈTEMENT DANS LE DÉCOR. JE SUIS UN VRAI NINJA !



MAIS LA PRÉSENCE DE **PHAEOPHYSICIA ORBICULARIS** PEUT ÊTRE UN INDICE POUR ME DÉBUSQUER.

LE TRAITRE.

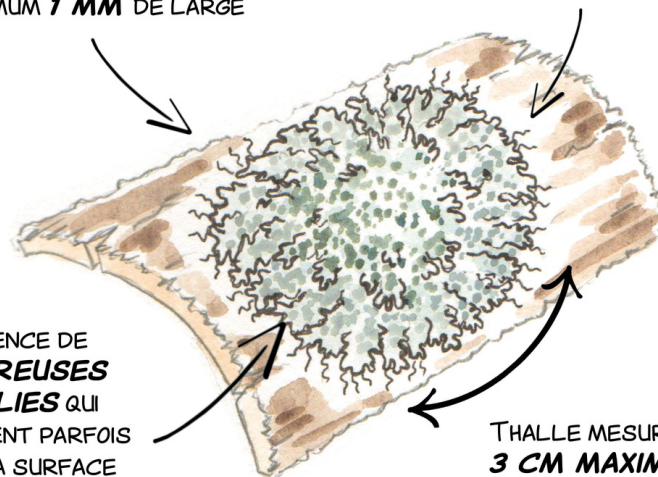
ELTSH



POUR MOI, **PHAEOPHYSICIA ORBICULARIS** :

LOBES **SE DÉTACHANT LÉGÈREMENT** DU SUPPORT ET MESURANT AU MAXIMUM **1 MM** DE LARGE

PRÉSENCE DE **RHIZINES** SOUS LE THALLE, DÉPASSANT DU BORD DES LOBES



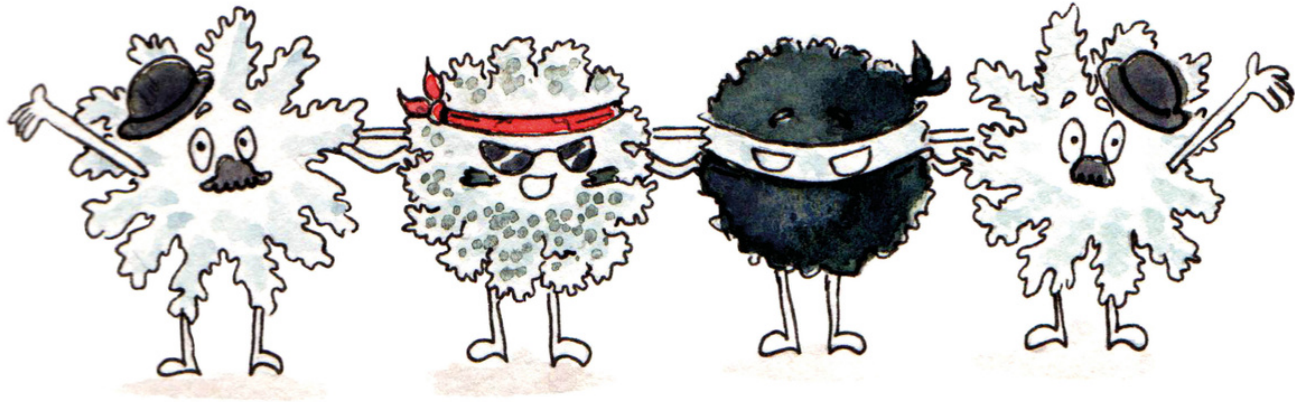
PRÉSENCE DE **NOMBREUSES SORALIES** QUI RECOUVRENT PARFOIS TOUTE LA SURFACE DU THALLE

THALLE MESURANT **3 CM MAXIMUM**

ELTSH

ET VOILA !
EN ESPÉRANT QUE CELA VOUS AIDE DANS
VOTRE IDENTIFICATION.

BONNE CHASSE AUX LICHENS !



JE DIRAIS MÊME PLUS,
CHASSEZ BIEN LES LICHENS !

SOURCES

LIVRET DU PARTICIPANT LICHENS-GO !, PARTICITAE, 2020
RÉMY PONCET, LICHENOLOGUE ET CHEF DE PROJET DANS L'UNITÉ
PATRIMOINE NATUREL AU MUSÉUM D'HISTOIRE NATURELLE
ASSOCIATION FRANÇAISE DE LICHENOLOGIE (AFL)
LAURE TURCATI ET GILLES PLATTNER, RÉFÉRENT.ES DU
PROJET LICHENS-GO !

PLUS D'INFORMATIONS SUR :

WWW.PARTICITAE.UPMC.FR/FR/SUIVEZ-LES-LICHENS.HTML

ATTENTION : CETTE BD, BIEN QUE PÉDAGOGIQUE, NE REMPLACE PAS UNE CLÉ DE DÉTERMINATION. LA CLÉ DE DÉTERMINATION FOURNIE DANS LE LIVRET DU PARTICIPANT EST DONC ESSENTIELLE POUR L'IDENTIFICATION DES LICHENS.

ILLUSTRATRICE : ELISH | ELISABETH LEFEBVRE

📷 @HELLOELISH

✉ ELISABETHLEFEBVRE@LIVE.FR

MISE EN PAGE : CLÉMENTINE SITOLEUX

